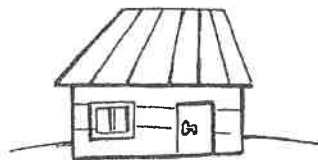


**szopa**

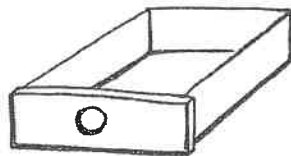
mała **szopa**  
obok **szopy**  
Tomek buduje **szopę**.



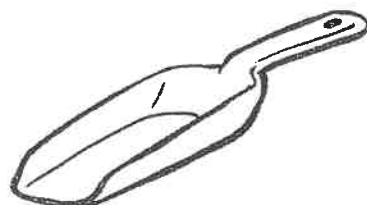
S

**szuflada**

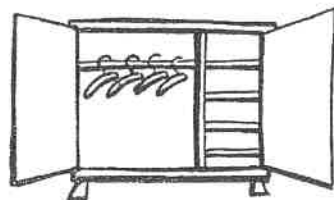
głęboka **szuflada**  
do **szuflady**  
Olek naprawia **szufladę**.

**szufelka**

nowa **szufelka**  
nad **szufelką**  
Mama myje **szufelkę**.

**szafa**

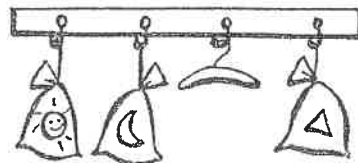
ładna **szafa**  
w **szafie**  
Tata kupił **szafę**.

**szalik**

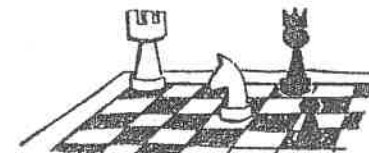
długi **szalik**  
pod **szalikiem**  
Paweł ma **szalik**.

**szatnia**

nowa **szatnia**  
w **szatni**  
Janek był w **szatni**.

**szachy**

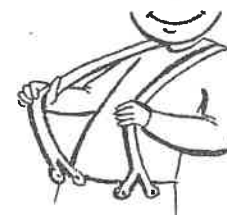
małe **szachy**  
na **szachach**  
Tomek gra w **szachy**.

**szabla**

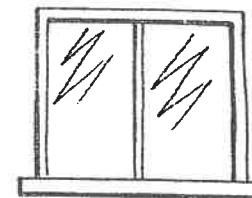
biała **szabla**  
obok **szabli**  
Wujek oglądał **szablę**.

**szelki**

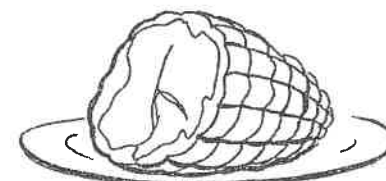
długie **szelki**  
pod **szelkami**  
Brat chowa **szelki**.

**szyba**

brudna **szyba**  
na **szybie**  
Pani myje **szybę**.

**szynka**

dobra **szynka**  
do **szynki**  
Mama upiekła **szynkę**.

**szyny**

kolejowe **szyny**  
nad **szynami**  
Robotnik układa **szyny**.

