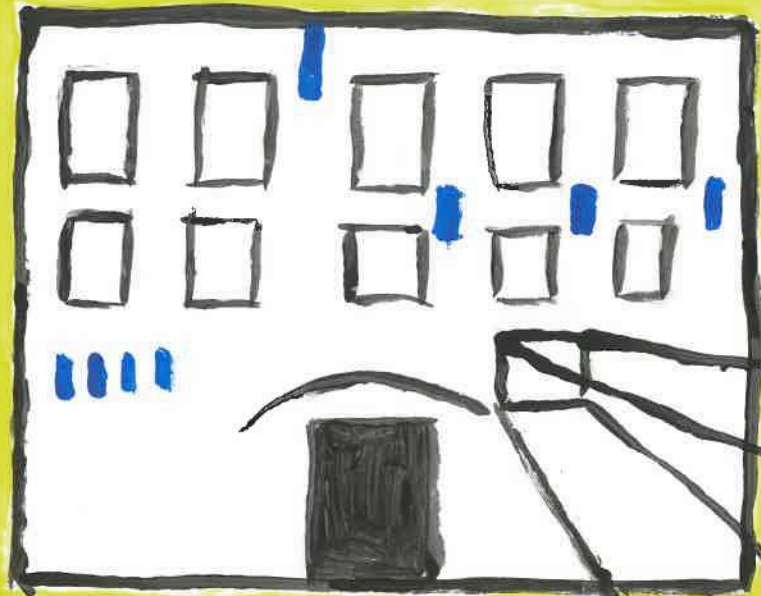


WIZYTA
W PORADNI
PSYCHOLOGICZNO-
PEDAGOGICZNEJ
W NOWEJ SOLI



Jest takie miejsce w Nowej Soli,
Gdzie przyjść możesz, gdy masz gorsze noty,
Lub najdą Cię inne kłopoty,
A porozmawiać z kimś obcym wolisz.



PORADNIA
PSYCHOLOGICZNO -
PEDAGOGICZNA
W
NOWEJ SOLI



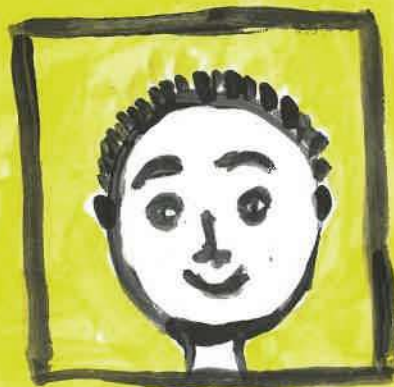
Tu specjaliści na Ciebie czekają,

Każdy chętnie Ci pomoże,

przyjdzie na spotkanie z Tobą.

Tu się możesz poczuć świetnie będąc sobą.

Wszyscy chętnie Cię poznają.



Najpierw z pedagogiem jest spotkanie.
On sprawdzi, co już z lekcji umiesz.
Poczytasz, policzysz, to ciekawe w sumie.
Tak wygląda to pierwsze badanie.



Koncentrację, pamięć i myślenie sprawdzisz już u psychologa.

Coś ułożysz, coś odpowiesz, narysujesz.

Też opowiesz, jak się co dzień często czujesz.

Zero stresu, to bez nerwów droga.



CHRZĄSZCZ BRZMI
SZ-Ż-CZ-DŻ
P-B

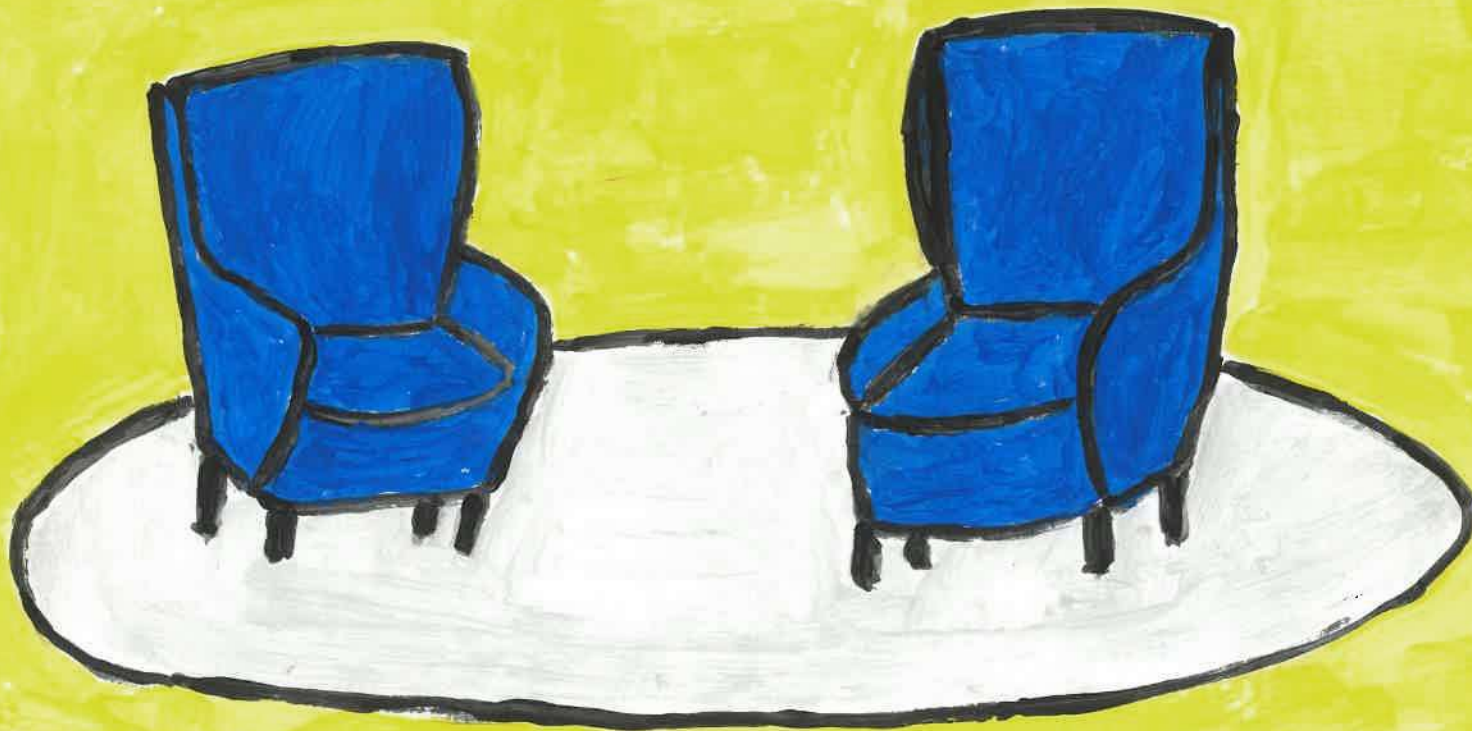
Może mówisz niewyraźnie? Z logopedą chcesz rozmawiać?
Wszystkie głoski z Tobą powie,
Jak wymawiasz – w mig się dowie.
On ćwiczenia z mowy wie, jak dawać.

Może nie o sprawy szkolne chodzi?

Spać nie możesz? Trosk zbyt wiele?

Może w grupie chcesz Być śmieiej?

Porozmawiać z terapeutą Ci na pewno nie zaszkodzi.





**Może nie wiesz,
jaki zawód chcesz mieć w swym dorosłym życiu?**

I Twe mocne strony są Ci obce?

Nasz doradca zawodowy do namysłu da Ci bodźce.

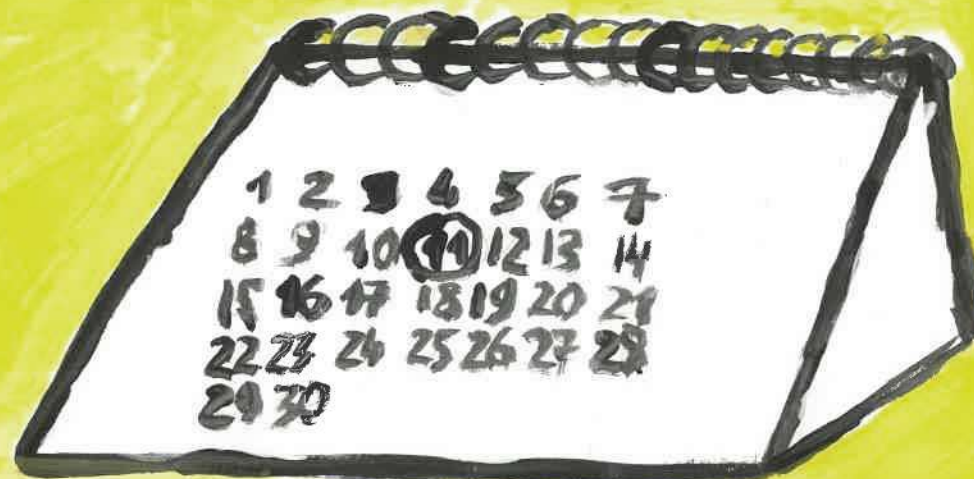
Wiadomości z rynku pracy ma na zbyciu.

Jak to działa? Wniosek ktoś dorosły złożyć musi.

Oddzwonimy, by spotkania podać datę.

Na spotkanie weźmiesz mamę albo tatę.

Opowiecie, jaki kłopot Ciebie dusi.



**Czasem jedna,
czasem będzie wizyt kilka.
Do dnia w szkole
czas diagnozy porównamy.
Na rozmowę,
pracę z nami czas Ci damy.
A po – na poradę,
zalecenia chwilka.**



Twe wyniki chętnie potem opiszemy.

W takim piśmie:

„orzeczenie” lub „opinia”.

To o Tobie będzie każda tekstu linia.

I do domu, pocztą Ci wyślemy.

